

## Wir über uns:

Die SIT GmbH & Co. KG ist ein in Bremen ansässiges Unternehmen und seit 1987 weltweit und erfolgreich im Schaltanlagen- und Steuerungsbau tätig (am 03.02.2015 wurde aus der Schwaneweder Industrietechnik GmbH die SIT GmbH & Co. KG). Wir sind ein mittelständiges Unternehmen mit flexiblen Arbeitszeiten. Somit können wir auch kurzfristige Termine realisieren.

In unserem Unternehmen werden Energieverteilungen und Steuerschränke in allen Größenordnungen gefertigt. Der Bereich der Energieverteilungen umfasst dabei große Hauptschalttafeln bis zu einem Nennstrom von 6300 A bis hin zu Installationsverteilungen unter 63 A. Sie werden unter anderem auf Schiffen, in der Automobilindustrie, in Kläranlagen sowie in der Haustechnik eingesetzt.

Wir haben ein spezielles Know-how auf Gebieten wie der Misch- und Verfahrenstechnik für die medizinische und kosmetische Industrie, dem Aufzugbau und der Wassertechnik. Diese Automatisierungssysteme werden bei uns - einschließlich Software - komplett entwickelt und in Betrieb genommen.

Die Entwicklung der Steuerung des größten Personenaufzugs der Welt hat z.B. in unserem Hause stattgefunden. Die Anlage befindet sich im Bertelsmann-Pavillon auf dem EXPO Gelände in Hannover.

Zu unseren Schiffbauprojekten gehörten z. B. die vier Kabelleger der Volkswerft Stralsund. Für diese Schiffsneubauten waren unsere Lieferanteile die Hauptschalttafel (6300 A), Notschalttafel sowie die Kraft- und Lichtverteiler. Die Anlagen wurden bei uns entwickelt, gefertigt und durch Lloyd's Register abgenommen.

## Unser Unternehmen:



Firmengründung: August 1987 in Schwanewede  
Schwaneweder Industrietechnik  
GmbH

Sitzverlegung : Dezember 1997 nach Bremen  
Gewerbegebiet Farge-Ost wegen  
Neubau einer Montagehalle mit  
anliegenden Büroräumen

Änderung des  
Firmennamens : 03.02.2015 SIT GmbH & Co. KG

Komplementär : SIT Verwaltungsgesellschaft mbH

Geschäftsführer : Dipl.-Ing. Thomas Gröne

## Unsere Fertigungsstätte:

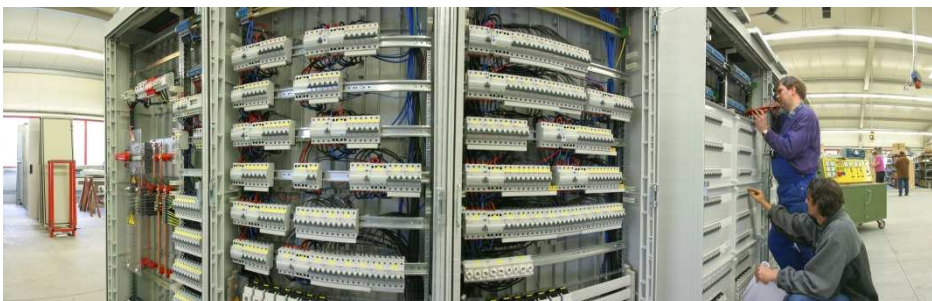


Größe : ca. 1000 qm  
Mitarbeiterzahl : ca. 10 Mitarbeiter  
Umsatz : ca. 3 – 4 Mill. € jährlich

## Auszug aus unserer Produktpalette:



Serienbau von Steuerungen für Winden- bzw. Ruderanlagen in allen gewünschten Leistungen



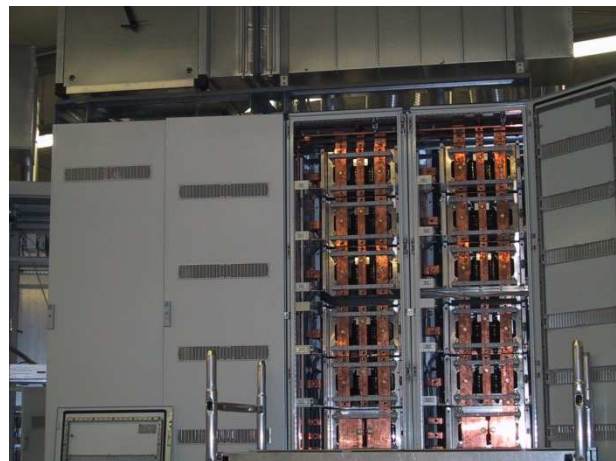
Installationsverteilungen für jeglichen Bedarf, wie z.B. Krankenhäuser, Bürogebäude, Einkaufszentren usw.



Serienbau von Ventilsteuerungen für den Schiffbau



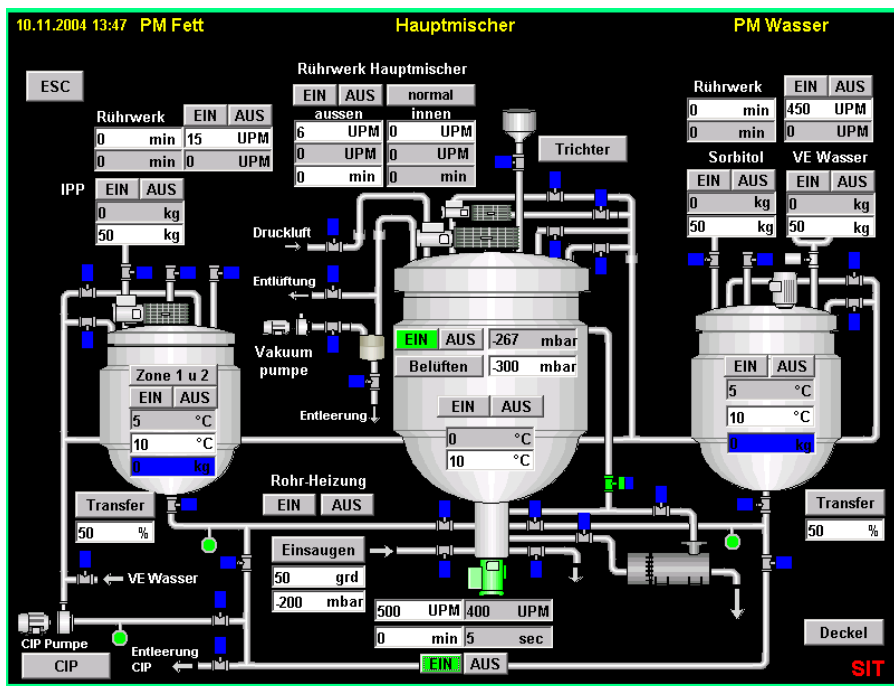
Pult für den Schiffbau



1,5 MW Umrichter für Windkraftanlagen



Steuerungen für Mischanlagen, Software und Hardware



Visualisierung einer Mischanlage

Zu unseren vielseitigen Fertigungsprogrammen gehört der Bau von Pulten. Die Pulte werden als Brücken- und MKR-Pulte im Passagier- und Containerschiffbau sowie im Gastankerbau eingesetzt. Die Pulte werden in unserem Haus geplant und konstruiert. Seit 2007 sind wir in diesen Bereichen erfolgreich tätig und konnten hier unser Know-how bei mehreren Auslieferungen unter Beweis stellen.



**Wir bieten:**

- Kompetenz
- Termintreue
- Qualität
- Service

**Unsere Referenzen:**

- ABB Automation Systems GmbH
- Siemens AG
- Schneider Electric Energy GmbH
- Hatlapa Uetersener Maschinenfabrik GmbH & Co.
- Sander Fertigung GmbH
- InPro electric GmbH
- Symex GmbH & Co.KG
- Rud. Prey GmbH
- Colep Laupheim GmbH & Co. KG
- Schwarzkopf & Henkel Production Europe GmbH & Co. KG
- Mann & Schröder GmbH
- VENSYS Energy AG
- Neue Apparate- und Behältertechnik GmbH
- Meyer Werft GmbH
- Fr. Lürssen Werft GmbH & Co.KG

**So finden Sie uns :***Aus Richtung Süden kommend:*

Bundesautobahn A27 Bremen Richtung Cuxhaven Abfahrt Bremen Burglesum.

An der Kreuzung auf die A270 Richtung Elsfleth/Oldenburg links abbiegen. Im Straßenverlauf wird die A270 zur B74 (Richtung Elsfleth). An der Abfahrt Farge Ost rechts in die Eylmannstraße abbiegen. Dem Straßenverlauf folgend kommen Sie auf die Claus-von-Lübken-Straße, und finden uns als letztes Gebäude auf der rechten Seite.

*Aus Richtung Norden kommend:*

Bundesautobahn A27 Bremerhaven Richtung Bremen Abfahrt Schwanewede.

In Schwanewede an der Ampel rechts Richtung Fähre,  
nach etwa 500m links abbiegen Richtung Fähre in den Molkereiweg.

Am Ende dieser Straße links abbiegen Richtung Fähre.

Nach etwa 2,3 km an der Ampel links in die Betonstraße fahren.

Hinter den Bahngleisen sehen Sie rechts die Claus-von-Lübken-Straße.